



НИЖНИЕ СЕРГИ
КУРОРТ

СТРОИТЕЛЬСТВО СПА-ОТЕЛЯ С БАССЕЙНОМ

в санатории
«Нижние Серги»

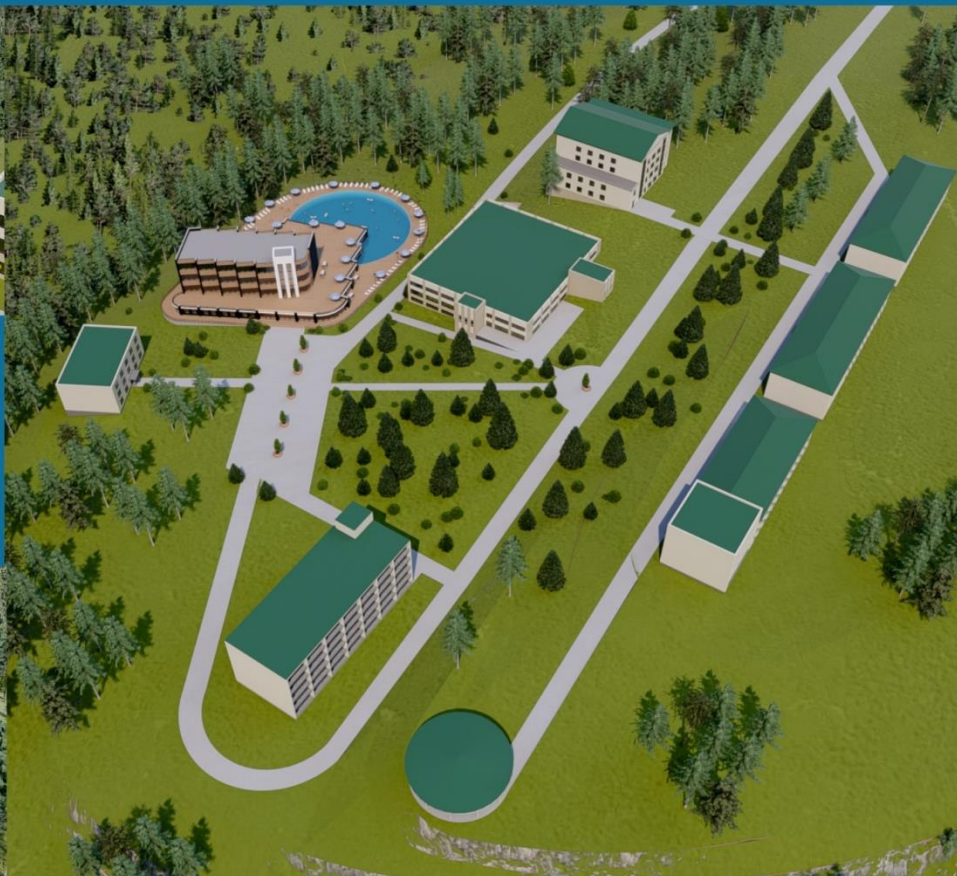


Раздел 2 Концепция перспективного развития инфраструктуры санатория Нижние Серьги



Настоящим проектным предложением предусматривается строительство SPA - отеля на месте подлежащего сносу административного здания.

Кроме того с целью создания доступной среды для лиц с ограниченными возможностями предлагается организация безбарьерного благоустройства территории средствами вертикальной планировки



SPA - отель на 100 мест с бассейном



строительство в
2 этапа

1 этап строительство одноэтажного здания SPA с бассейном и приемным отделением (административные помещения)

2 этап строительство трехэтажного здания с номерами повышенной комфортности на 100 мест

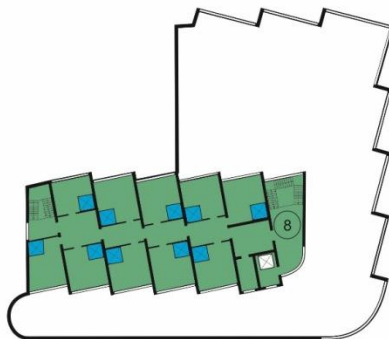
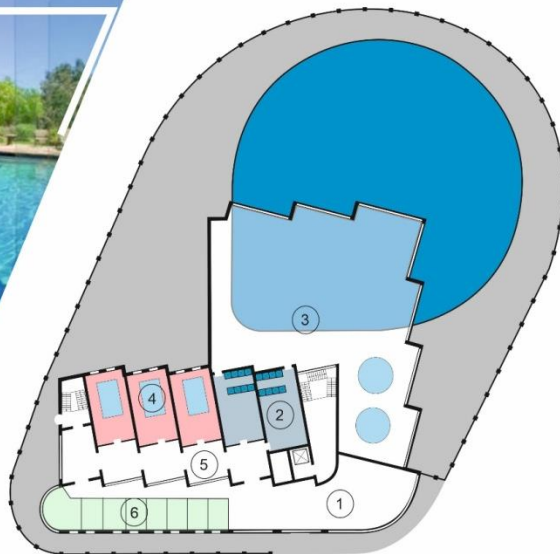


SPA - отель на 100 мест с бассейном в санатории Нижние Серьги - 4000 м2



Панорама застройки территории санатория Нижние Серьги





1 этаж (первый этап строительства):

- | | |
|------------------------------------|----------|
| 1. Приемное отделение (рецепшин) - | 250 м2 |
| 2. Раздевалки с душевыми | - 100 м2 |
| 3. Помещение бассейна | - 650 м2 |
| 4. Помещения SPA | - 200 м2 |
| 5. Подсобные помещения | - 250 м2 |
| 6. Административные помещения | - 200 м2 |
| 7. Открытый бассейн: | - 950 м2 |

ИТОГО: 2600 м2

2 - 4 этаж: (второй этап строительства):

- | | |
|---|--|
| 8. Номера повышенного уровня комфортности | |
|---|--|

ИТОГО: 1400 м2

Характеристика проекта строительства 1 очереди SPA-отеля санаторий «Нижние Серги»

300 000 000 рублей
инвестиционные вложения

4,5 года
окупаемость

15 000 000 рублей
среднемесячная выручка

40
рабочих мест

40%
плановая рентабельность

Конкурентные преимущества:

- экологически чистое место и удобное расположение от Екатеринбурга (90 км) и граница природного парка Оленьи Ручьи (9 км);
- на территории санатория находится источник минеральной воды;
- круглогодичная работа санатория;
- комплекс дополнительных услуг;
- наличие хорошей лечебной базы;
- систематическое обновление медицинского оборудования;
- отсутствие конкурентов в радиусе 100 км;
- высокий уровень квалификации медицинского персонала

Возможности:

- обеспечение полной загрузки коечного фонда на круглогодичной основе, а не только в период «высокого сезона»;
- потенциал привлечения для санаторно-курортное лечение жителей Пермского края, Башкирии и Челябинской области;
- повышение лояльности гостей. Увеличение процента повторных визитов;
- повышение уровня сервиса и качества предоставляемых услуг;
- возможность совершенствования и расширения ассортимента предоставляемых услуг;
- привлечение дополнительных потенциальных групп потребителей, ориентированных на развлечения и комфортный отдых, в том числе тур выходного дня;
- достижение конкурентного преимущества и занятие лидирующих позиций в области качества (обслуживания, предоставления услуг), по сравнению с конкурирующими аналогами.